



**FALUHUS**

SEDAN 1958



**LEVERANSDEKLARATION**  
**Faluhus FH-24**

Utgåva 2024:1



**Svenska Husgruppen AB**

Högsta kreditvärdighet

© Dun & Bradstreet 05 okt. 2023



**289501**

**FALUHUS**

SEDAN 1958

# ALLMÄN ÖVERSIKT FH-24

## FÖRETAGET

Svenska Husgruppen AB / Faluhus  
Skäggargatan 3 (besöksadress)  
Box 803, 781 28 Borlänge  
Telefon: 0243-21 72 00  
Webb: [www.faluhus.se](http://www.faluhus.se)  
E-mail: [info@svenskahusgruppen.se](mailto:info@svenskahusgruppen.se)  
Företaget har försäljningskontor över hela landet.  
Faluhus etablerades 1958.

## PRODUKTER

Huvudprodukten är monteringsfärdigt material till hus. I sortimentet finns alla våningsvarianter såsom 1-plans, 1 1/2-plans, 2-plans och slutningshus.

## BYGGSYSTEM

Ytterväggar tillverkade i storblockselement med fönster monterade i ytterväggar vid leverans. Takstolar alternativt takstolsben på limträbalk, beroende på husmodell. Bärande väggar levereras i färdiga sektioner, skivmaterial ej monterad.

## KUNDSERVICE:

- Rådgivning angående tomt- och husval.
- Upprättande av produktionskostnadskalkyl.
- Skisser och bygglovshandlingar.
- Inlogg till digital projektpärm/ Villapärm.
- Samtliga ritningar och övriga handlingar i PDF format.
- Underlag till arbetsmiljöplan.

*Byggherren ansvarar för arbetsmiljön.*

## PRISER

Avtalat pris gäller om stomleverans sker inom 8 månader från avtalsdatum. Sker stomleverans därefter skall avtalet prisregleras enl MT74. Basmånad är 8 månader efter avtalsdatum. Komplet information framgår av bilaga till köpeavtalet "Prisindex för monteringsfärdiga trähus - MT74".

## BETALPLAN

5% av avtalssumman betalas när bygglovsritningar har upprättats. Resterande belopp betalas enligt betalningsplan, som framgår på ditt köpeavtal. Dröjsmålsränta utgår enligt avtalsvillkoren AA22.

## LEVERANSBESTÄMMELSER

För köpet gäller upprättat köpeavtal och gällande beskrivningar enligt Allmänna Avtalsvillkor AA22.

## FÖRSÄKRINGAR

Färdigställande- och nybyggnadsförsäkring genom GARBO Försäkring AB. Färdigställandeförsäkringen gäller fram till och med slutbesiktningen, därefter tar nybyggnadsförsäkringen vid och gäller i 10 år från slutbesiktningen. Kontrollbesiktning och slutbesiktning ingår. Ett års villabyggarförsäkring via Länsförsäkringar med start från stomleveranstidpunkten.

## ÖVRIG INFORMATION

Beräkning av energianvändning och primärenergital utförs av Svenska Husgruppen när komplett värme och ventilationslösning ingår. Beräkning av projekterad byggnads förväntade primärenergital enligt avsnitt 9:2 i Boverkets Byggregler BBR29, baserat på normalt brukande under ett normalår enligt kapitel 2 i BEN 3. Provtryckning av huset ingår som standard. *Streckade produkter och lös inredning på ritning - INGÅR EJ.*

*Vi reserverar oss för eventuella tryckfel. Bilder i denna broschyr kan visa hus som är extrautrustade utanför vår standard. Svenska Husgruppen AB/Faluhus förbehåller sig rätten till ändringar i material och konstruktioner samt att ersätta berörd produkt med likvärdig.*



## FALUHUS LEVERANS FH-24

### LEVERANSOMFATTNING

Vad som anges på följande sidor ingår endast i omfattning som framgår av standardritningen på huset.  
*Markarbeten och grund - INGÅR EJ*

### LEVERANS, TRANSPORT

Om inte annat avtalats skall första leverans ske inom 6 mån. räknat från den dag då Svenska Husgruppen AB/ Faluhus erhållit fullständiga avrops- handlingar, såsom komplett tillverkningsorder, god- kända ritningar, kopia på beviljat bygglov samt godtagbar banksäkerhet.

Leverans av husstomme fritt byggplats på lastbil, längd 24 m, höjd 4,5 m och axeltryck 10/16 ton. Lossning av väggblock och takstolar sker med kran från leveransbilen. Detta förutsätter framkomlig väg och plats för bil enligt ovan uppgifter då kranen når 20 meter från uppställningsplats. Om ej framkomlig väg eller uppställningsplats finns för bil och släp kommer kostnader för omlastning och/eller kran att debiteras kund.

Leverans av övrigt material såsom gipsskivor, reglar, vitvaror, kök, sanitetsorslin, listverk, invändiga

paneler och dyligt sker fritt. byggplats på bil, lossning av materialet ombesörjer köparen på egen bekostnad samt svarar för erforderlig lossningshjälp. Om ej framkomlig väg eller uppställningsplats finns för lastbil, längd 24 m höjd 4,5 m kommer kostnader för omlastning att debiteras kund.

Allt material som levereras till byggarbetsplats skall förvaras, täckas och lagerhållas på lämpligt ställe. En uppställningsplats, grusad yta på tomten behövs där material kan förvaras för smidig logistik på byggarbetsplats. Mottagningskontroll av gods för att kontrollera antal kolli/pall stämmer med fraktsedel samt kvittera fraktsedel. Vid skadat gods eller skador på emballage noteras det på transportörens fraktdokument med chaufförens signatur. Mottagningskontroll och avstämning mot följesedel för att säkerställa att allt är med i leverans. Senast inom 7 dagar efter mottagningen leverans skall saknat material, skadat material eller reklamationer anmälas till Svenska Husgruppens reklimationsportal. Köpare ansvarar för mottagningskontroller och ev. anmälan sker till Svenska Husgruppen.





FALUHUS

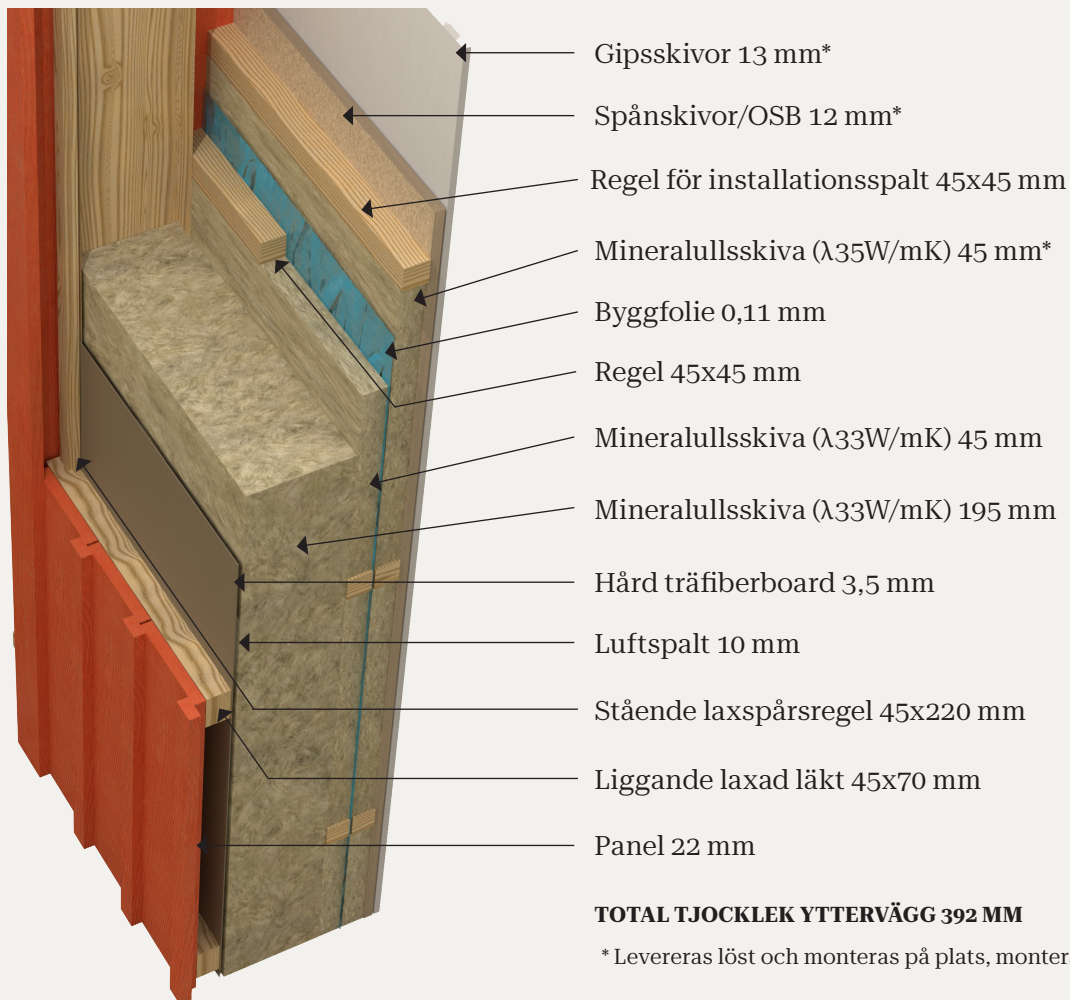
SEDAN 1958

## FALUHUS YTTERVÄGG FH-24

### YTTERVÄGGAR

Väggblocken levereras i storblock med fönster, fönsterdörrar, byggdörr och utvändiga foder monterade från fabrik. Täckbräda i hörn och vid blockskarvar, levereras löst. Löst levererat material monteras av köpare. I de fall förhöjda väggliv förekommer levereras väggstomme med ej isolerade fack, dessa ytterväggar färdigställs på byggarbetsplats av köpare.

U-VÄRDE  
0,13



# FALUHUS BJÄLKAR OCH YTTERTAK FH-24

## TRÄBJÄKLAG ÖVER KÄLLARE / SLUTTNINGSVÅNING

Spontad spårad golvspånskiva för golvvärmslingor*	22 mm
<i>Till våtrum: ospårade fukttrög golvspånskiva</i>	
Golvbjälkar erforderligt s-avstånd	45x220 mm
Mineralullsskiva ( $\lambda 35$ W/mK)	95 mm
Glespanel s300 mm	28x70 mm
Armerad byggfolie	0,2 mm
Gipsskiva (innertak)	13 mm

Bjälkar levereras om möjligt i hela längder. Erforderliga bärningar för träbjälklaget – INGÅR.

## DALADEKKBJÄKLAG ÖVER KÄLLARE / SLUTTNINGSVÅNING

Prefab betongbjälklag DALADEKK -INGÅR EJ	300 mm
Mineralullsskiva ( $\lambda 35$ W/mK)	95 mm
Glespanel s300 mm	28x70 mm
Gipsskiva (innertak)	13 mm

När Daladekk blir lägenhetsskiljande bjälklag ersätts glespanel och furupanel med akustikregel 25 mm och dubbel gips 2x13 mm.

Erforderliga bärningar såsom bärande träväggar, träpelare och träbalkar för Daladekkbjälklaget – INGÅR. *Montage av dessa -INGÅR EJ.*

## MELLAN TRÄBJÄKLAG

Spontad spårad golvspånskiva för golvvärmslingor*	22 mm
<i>Till våtrum: ospårad fukttrög spånskiva</i>	
Golvbjälkar erforderligt s-avstånd	45x220 mm
<i>Alt. Stomme av takstolarnas underram och mellanliggande bjälkar</i>	
Mineralullsskiva ( $\lambda 35$ W/mK)	95 mm
Glespanel s300 mm	28x70 mm
Armerad byggfolie	0,2 mm
Gipsskiva (innertak)	13 mm

Bjälkar levereras om möjligt i hela längder. Erforderliga bärningar för träbjälklaget – INGÅR.

## VINDBJÄKLAG (1 & 2-PLANSHUS)

### HANBJÄKLAG

Stomme av takstolarnas underramar/hanbjälklag	
Sprutad lösullsisolering InsulSafe	550 mm
Armerad byggfolie	0,2 mm
Glespanel s300 mm	28x70 mm
Gipsskiva (innertak)	13 mm

*Till landgång levereras bockrygg och råspontsluckor.*

### TAKBJÄKLAG (SNEDTAK)

Stomme av takstolarnas högben	
Luftspaltsskiva	
Sprutad lösullsisolering InsulSafe	400 mm
Byggfolie	0,2 mm
Glespanel s300 mm	28x70 mm
Gipsskiva (innertak)	13 mm

### YTTERTAK RÅSPONT

Takstolar i fackverk/ramverk/takstolsben på åsar av limträ, beroende på hustyp. Erforderligt limträ ingår.

Till underlagstak levereras:

Nockbräda	
Strö- & tegelläkt	25x38 mm
Underlagsduk	
Råspontsluckor	23 mm

Vindskivor, hängskivor, vindavledare mot luftspalt och insektsnät.

\* Ingår vid köp av komplett värmesystem.  
Till öppna loft där golvvärme inte ingår levereras slät golvspånskiva.



**FALUHUS**

SEDAN 1958

## FALUHUS ÖVRIGA VÄGGAR OCH ALTANER FH-24

### MATERIAL TILL YTTERVÄGGAR

#### KÄLLARE/SLUTTNINGSHUS

Materialet är baserat på att grunden består av källarytterväggar typ Thermomur, väggelement av cellplast som på byggsplatsen fylls med betong eller prefab Concellvägg från Dalacement. Thermomur/Concellvägg INGÅR EJ i materialpriset på huset.

#### Till ytterväggar i källar/sluttningsvåning levereras:

Installationsläkt 28x70 mm s400, invändigt dubbla beklädnadsskivor: 12 mm spånskiva och 13mm gipsskiva.

Fönster och byggdörrar till betongväggar levereras löst. Montage -INGÅR EJ.

Svenska Husgruppen ansvarar ej för beräkning av jordtryck eller leverans av jordtrycksväggar.

### BÄRANDE INNERVÄGGAR

Levereras i sektioner. Regelstomme 45x95-195mm, beroende på last. Som beklädnadsskivor levereras löst 12 mm spånskivor/OSB och 13 mm gipsskivor till båda sidor. Samt 45 mm mineralullsskivor som ljudisolering.

### INNERVÄGGAR EJ BÄRANDE

Reglar 45x70-195 mm som levereras i fallande längder. Som beklädnadsskivor levereras löst 12 mm spånskivor/OSB och 13 mm gipsskivor till båda sidor. Samt 45 mm mineralullsskivor som ljudisolering.

### STÖDBENSVÄGG

Vägg mot takfall i vindsvåning:

Reglar 45x70 mm, spånskivor 12 mm och gipsskivor 13 mm, levereras löst.

### VÄGGAR I BADRUM & WC/DUSCH

Reglar enligt ritning, beroende på typ av vägg, regelavstånd s300 mm i hela rummet. Plywood 15 mm och gipsskivor 13 mm, enligt branschregler BBV och GVK.

### INSPEKTIONSLUCKOR

Invändig vitmålad vindslucka med stege levereras till hus där vind ej kan nås via lucka i gavel. Till stödbensväggar levereras obehandlad inspektionslucka 600 mm x600 mm. Inspektionsluckor för avlopp och ventilation INGÅR EJ.

### VERANDA, TERRASS & BALKONG

Golv: Tryckimpregnerade golvbjälkar, 28 mm trallvirke.

Tak: Innertak på entréveranda, 16 mm granpanel.

Räcke: Profilsågade spjälor alt. raka, över- och underliggare. Obehandlat virke. Svarvade stolpar alt. raka, fyrkantstolpar i räckan, fyrkantstolpar under balkong i förekommande fall. Balkonger ovanför entré, terrasser eller carport utföres med regntät inklädnad, undersidan har en inklädnad av tryckimpregnerad trall 15 mm. Material till utv. trappor INGÅR EJ.



## FALUHUS EXTERIÖRER FH-24

### DIVERSE

Byggbeslag, förankringsjärn till takstolar, erforderliga hängseljärn och fotbeslag till pelare ingår. Specialspik till avväxlingsjärn, byggbeslag ingår. *Övrig spik ingår ej.*

- Grundisoleringspapp/syllisolering av LDPE-foam
- Aluminiumstege 7m kombistege
- Brandvarnare
- Emblem-bricka Faluhus
- Byggdörrar ingår

*Cylinder och handtag till byggdörrar – INGÅR EJ.*

### YTTERDÖRRAR

#### Leksandsdörren

Modell Västanvik, traditionella hus, vitmålad NCS S 0502-Y. Spårfräst dörr med cotswoldglas.

Modell Saltö, moderna hus, vitmålad NCS S 0502-Y, spårfräst dörr med klarglas. Sidoljus tillhörande dörrmodell, vitmålad NCS S 0502-Y. Helglasad, cotswoldglas. Modell Åsleden, husmodeller med pardörrar, vitmålad NCS S 0502-Y. Spårfrästa dörrar utan glas. Ytterdörrstycken ASSA 1956, brunoxid/mattkrom med Kaba låscylinder och tillbehör. Vit dörrbroms ingår.

### FÖNSTER & FÖNSTERDÖRRAR

#### Svenska fönster

Träfönster, rak profil, vitmålade NCS S 0502-Y, typ vridfönster, 3-glasruta. Dekorspröjs ingår i vissa modeller levereras monterad från fabrik. Till utrymmen som ej kräver öppningsbara fönster levereras fasta karmar. Säkerhetsglas enligt BBR.

Fönsterdörrar lev. i princip lika fönster. Stängningsbeslagen spanjolett med inbyggd fönsterbroms. Handtag av matt aluminium. Invändig cylinderlåsning.

U-värde 1,2 till öppningsbara fönster och fönsterdörrar. U-värde 1,1 till fasta fönster. I de fall skjutdörrspartier är med på ritning och ingår i affären levereras de löst till byggarbetsplats direkt från leverantören på lastbil med 15m kran. När kranen fram till ytterväggen från uppställningsstället lyfts partiet fram. I de fall kranen inte når fram ställs partiet av på marken och köpare bekostar lyft fram till väggen.

### TAKPANNOR

#### Benders

Ytbehandlade, 2-kupiga betongpannor PALEMA,nockpannor, avloppsluftare och montagepaket.

Färg: Svart, tegelröd, röd eller grå.

Taksäkerhet enligt grundkrav ingår.

Färg: Svart, tegelröd eller galv

### PLÅTDETALJER

#### Plannja Steinvalls

Lackerad, varmförzinkad stålplåt. Färg: svart, vit. Hängrännor och stuprör med tillbehör. Vindskivelist, fotplåt, väggskiva, midjeplåt, rännalsplåt samt fönster- och tröskelbleck. Monteringsskruv ingår. Överbleck till fönster enbart på oskyddad plats.

*Till slutningsvåning/källarvåning INGÅR EJ plåt detaljer till fönster, dörrar och fasad (t.ex. midja). Takavvattning och plåt detaljer består av standard- detaljer som levereras till byggplats. För att erhålla lösningar som uppfyller kraven enligt AMA kan ibland krävas att en plåtslagare kompletterar materialet samt utför arbete för ett fullgott resultat. Köparen ombesörjer och bekostar sådant extra material och arbete.*





**FALUHUS**

SEDAN 1958

# FALUHUS INTERIÖRER FH-24

## LISTVERK

### Combiwood

Innerdörrsfoder samt golvsockel släta vitmålade, NCS S0502-Y. Fönster- och ytterdörrssmygar foderbildande ivitmålad NCS S 0502-Y MDF, för montering i spårfräst karm. Fönsterbänkar i vitmålade NCS S 0502-Y MDF. Taklist *INGÅR EJ. Salning i våtrum INGÅR EJ.*

## INVÄNDIGA TRAPPOR

### Drömtrappor

Invändiga trappor modell Solid 4.4.1. Plansteg, räckesöverliggare samt handledare i mattlackad massiv ek. Vagnstycken, stolpar, räckesständer och valvkantsinklädning levereras vitmålade, NCS S 0502-Y. Fästbeslag ingår.

## BASTU

### Combiwood/Sauna Sweden

Bastupanel i gran 12 mm, läkt 25x38 mm, bastufolie, isolering lika övriga mellanväggar. Sittlavar i asp 21x65 mm, bastudörr i rökgrått härdat säkerhetsglas. Bastuaggregat Narvi NM 600/900, svart.

## INNERDÖRRAR

### Swedoor, JW

Dörrblad Unique 01L, vit NCS S 0502-Y inkl. vit karm med tätningslist. Trösklar i ek klarlack. Dörrtrycken och skyltar ingår.

## TRÄGOLV

### Kährs

Till hall, vardagsrum, kök och sovrum - alla torra utrymmen. Färdigbehandlat lamellgolv tjocklek 15 mm förläggning som flytande klickgolv med underlagsfoam/plastfolie typ Tuplex på betongplatta eller i kombination med träbjälklag förläggning på golvspånskiva. Ek 3-stav mattlack, Kährs Ek-Siena.

## KÖKSINREDNING

### Vedum / Mora armatur

Vitmålade slät lucka, modell Moa med rundad kant. Handtag i mattkrom. Underlimmad diskbänksho och laminatbänkskivor. Dämpade luckor och lådor. Snickerihöjd 2250 mm, lös takanslutning ingår till våningshöjd 2500 mm. Stommar levereras monterade. Blandare Mora MMIX K5.

## GARDEROBER

### Vedum

Garderob, linneskåp och städsåp, ingår i den omfattning som offertunderlag och avtalsritning visar. Streckade produkter - *INGÅR EJ.* Vitmålad slät lucka, modell Elsa. Handtag i matt krom. Snickerihöjd 2250 mm, lös takanslutning ingår till våningshöjd 2500 mm. Stommar levereras monterade.

## TVÄTTSTUGA

### Vedum / Mora armatur

Bänkskåp, vitmålad slät lucka med laminerad bänkskiva med infälld ho. Blandare Mora MMIX K5.

## SKJUTDÖRRSGARDEROBER

### Mirro

Mirro skjutdörrar ingår i den omfattning som offertunderlag och avtalsritning visar. Streckade produkter - *INGÅR EJ.* Modell Rubin med klart spegelglas, inredning vitfolierad spånskiva.

## VITVAROR

### Siemens

#### Till kök:

Induktionshäll, inbyggnadsugn och mikrovågsugn vit, för placering i högskåp/bänkskåp. Spisfläkt inbyggd i väggskåp, kylskåp och frysskåp, vit, diskmaskin vit.

#### Till tvätt:

Tvättmaskin och torktumlare, vit.

## SANITET & BADRUMSMÖBLER

### IFÖ / Mora armatur / INR / Vedum

#### Badrum/duschrum:

INR duschdörrar i glas modell Niagara blankpolerad eller mattborstad med dörrar i klarglas, grått glas eller frostat glas. Termostatblandare Mora MMIX T5, duschet Mora MMIX S5. Handfatsmöbel typ Vedum Free 615 och/eller Vedum Free 915 beroende på husmodell. Färg vit. I möbeln ingår porslinstvättställ med utdragslådor, spegel och spegelbelysning. Blandare Mora MMIX B5. Wc-stol Ifö Spira 6260.

#### Separat wc:

Ifö standardtvättställ Spira 15022 alt. 15017/18 vit med blandare Mora MMIX B5 samt wc-stol Ifö Spira 6260.



## FALUHUS VÄRME OCH VENTILATION FH-24

### VÄRMEPRODUKTION & VENTILATION

#### NIBE

##### Till hus upp till ca 200m<sup>2</sup>

Frånluftsvärmepump NIBE S735 med inbyggd ackumulatortank och frånluftsfläkt inklusive kanalpaket, ventilation. Takhuvor för ventilation och köksfläkt ingår endast när yttertaksmaterial levereras av Faluhus. Tilluft via ytterväggsventiler typ FRESH TL100DE.

##### Till hus över ca 200 m<sup>2</sup>

Berg/markvärmepump NIBE S1256 med inbyggd ackumulatortank, kombinerad med mekanisk frånluftsventilation med återvinning FLM S45 inklusive kanalpaket, ventilation. Takhuvor för ventilation och köksfläkt ingår endast när yttertaksmaterial levereras av Faluhus. Tilluft via ytterväggsventiler typ FRESH TL100DE.

Se offertbilaga vilken lösning som gäller just ditt hus.

VVS projektering, ventilationsinjustering och OVK ingår när komplett värme och ventilationslösning levereras av Faluhus. *El projektering – INGÅR EJ.*

*Alla värmepumpar/varmvattenberedare/ackumulatortankar levereras med koppar (CU) - fodrad tank som standard. Vattenkvaliteten till fastigheten kan variera om annat material än koppar, som emalj eller rostfritt är mer lämpad behöver det framgå i tillverkningsorder. Kund ansvarar att se över vattenkvaliteten till fastigheten.*

### GOLVVÄRMESYSTEM

#### Thermotech

Golvvärmror av typ PE-RT, för ingjutning i betongplattan levereras rörhållarskena. Vid träbjälklag levereras 22 mm spårade spånskivor, vändskivor, upp och nedskivor samt värmefördelningsplåt av 0,5 mm aluminium. Till våtrum levereras fukttröga spånskivor.

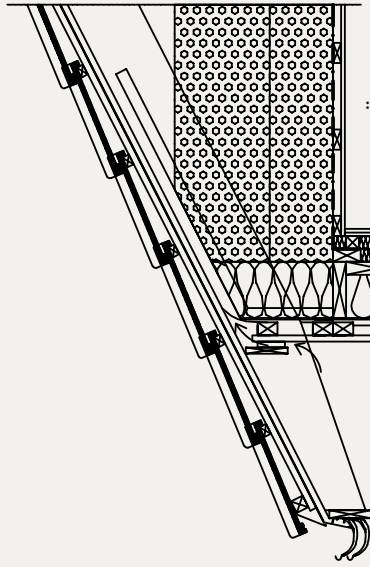
I systemet ingår inbyggt fördelarskåp, ställdon, trådbundna rumstermostater och projektering.



## SEKTION 1-PLANSHUS FH-24

### YTERTAK

Takpannor  
25x38 mm tegelläkt  
25x38 mm ströläkt  
underlagsduk  
23 mm råspontluckor  
Luftspalt  
Vindavledare



### VINDBJÄLKLÄG

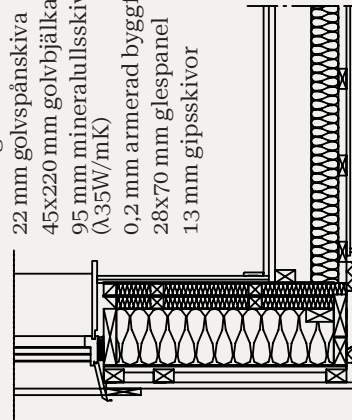
550 mm lösull  
0,2 mm armerad byggfolie  
28x70 mm glespanel  
13 mm gipsskivor

### YTTERVÄGG

22 mm panel  
45x70 mm liggande laxad läkt  
10 mm luftspalt  
3,5 mm hård träfiberboard  
195 mm mineralullsskiva (λ33W/mK)  
45x220 mm laxspårregel  
45 mm mineralullsskiva (λ33W/mK)  
0,2 mm armerad byggfolie  
28x70 mm glespanel  
13 mm gipsskivor

### MELLANBJÄLKLÄG 301 mm

18 mm lamellgolvinkl.  
underlagsfoam  
22 mm golvspånskiva  
45x220 mm golvbjälkar  
95 mm mineralullsskiva  
(λ35W/mK)  
0,2 mm armerad byggfolie  
28x70 mm glespanel  
13 mm gipsskivor



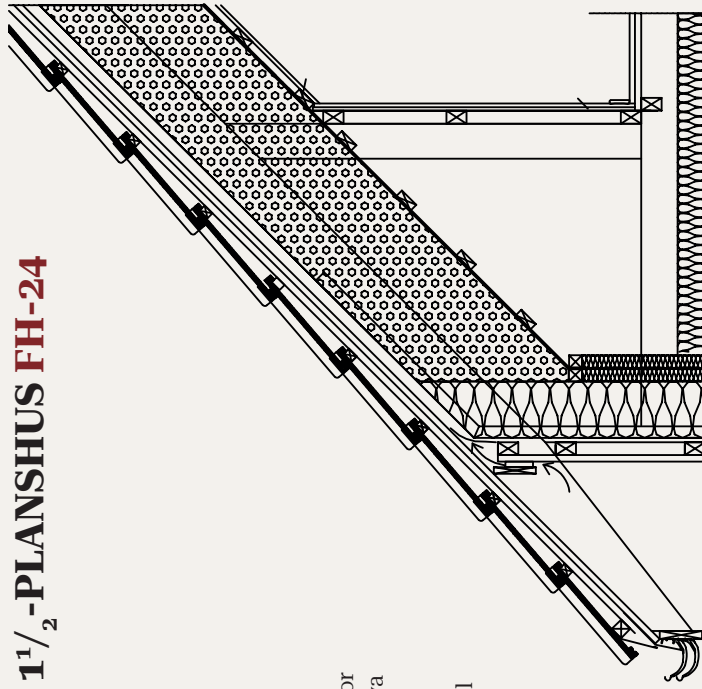
\* Levereras löst och monteras på plats, monteras av köpare.

**KÄLLARYTTERVÄGG**  
413 mm  
10 mm puts  
350 mm thermomur  
28x70 mm installationsläkt  
12 mm spånskiva/OSB  
13 mm gipsskivor

## SEKTION 1<sup>1</sup>/<sub>2</sub>-PLANSHUS FH-24

### YTERTAK

Takpannor  
25x38 mm tegelläkt  
25x38 mm ströläkt  
underlagsduk  
23 mm råspontluckor  
30 mm luftspaltskiva  
400 mm lösull  
0,2 mm byggfolie  
28x70 mm glespanel  
13 mm gipsskivor



### YTTERVÄGG

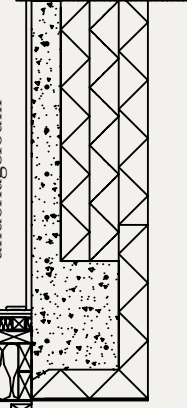
22 mm panel  
45x70 mm liggande laxad läkt  
10 mm luftspalt  
3,5 mm hård träfiberboard  
195 mm mineralullsskiva (λ33W/mK)  
45x220 mm laxspårregel  
45 mm mineralullsskiva (λ33W/mK)  
45x45 mm regel  
0,11 mm byggfolie  
45 mm mineralullsskiva (λ35W/mK)\*  
45x45 mm regel för installationsspalt  
12 mm spånskivor/OSB\*  
13 mm gipsskivor\*

### MELLANBJÄLKLÄG 301 mm

18 mm lamellgolvinkl.  
underlagsfoam  
22 mm golvspånskiva  
45x220 mm golvbjälkar  
95 mm mineralullsskiva  
(λ35W/mK)  
0,2 mm armerad byggfolie  
28x70 mm glespanel  
13 mm gipsskivor

18 mm lamellgolvinkl.  
underlagsfoam

\* Levereras löst och monteras på plats, monteras av köpare.



FALUHUS

SEDAN 1958



FALUHUS

SEDAN 1958

# LEVERANSDEKLARATION FALUHUS FH-24

Utgåva 2024:1

Skäggargatan 3  
781 71 Borlänge  
0243-21 72 00

[info@svenskahusgruppen.se](mailto:info@svenskahusgruppen.se)  
[www.faluhus.se](http://www.faluhus.se)